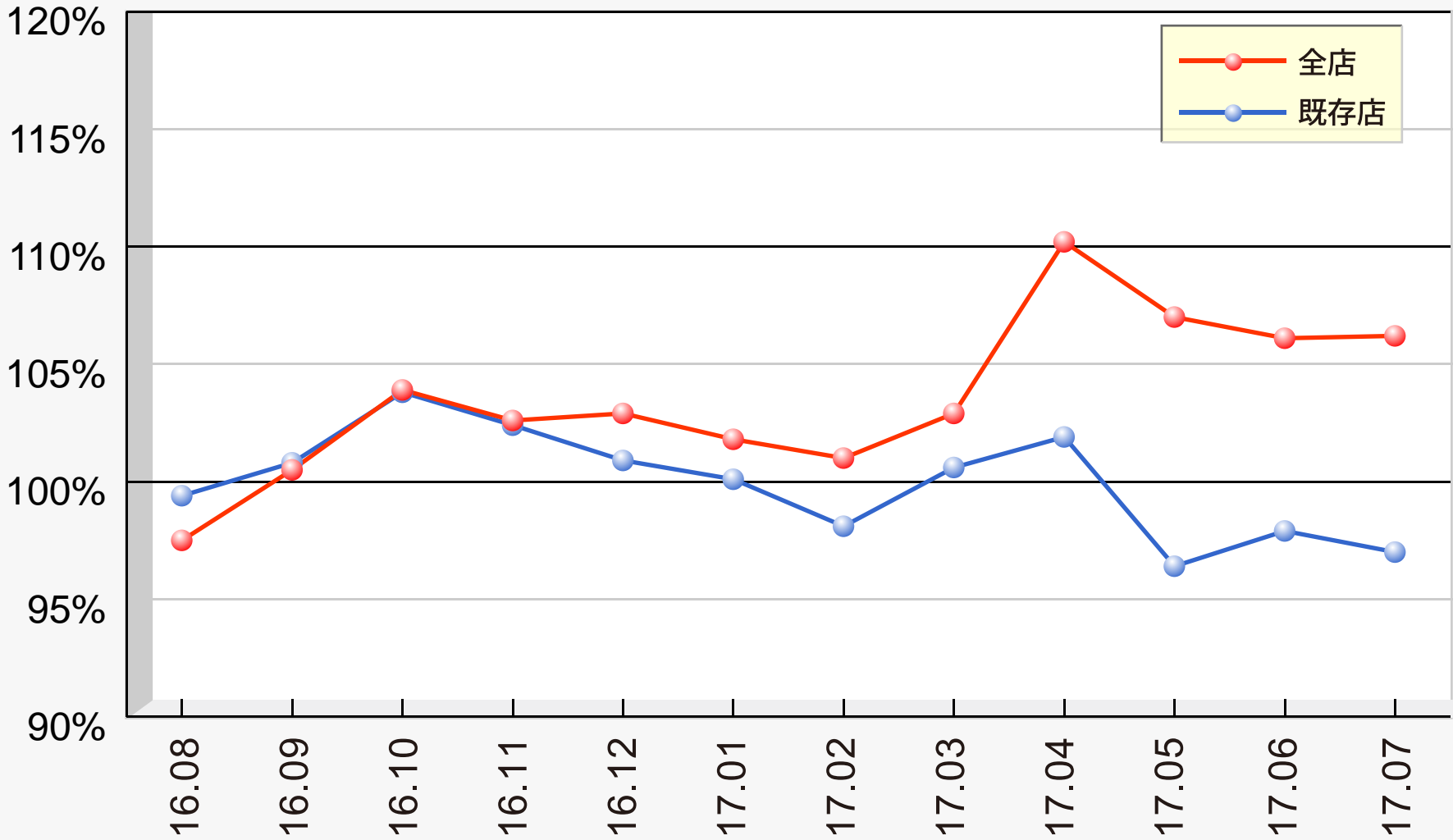


# 月次売上前年比

前年比



	2016年度					2017年度						
	8月	9月	10月	11月	12月	1月	2月	3月	4月	5月	6月	7月
全店	97.5	100.5	103.9	102.6	102.9	101.8	101.0	102.9	110.2	107.0	106.1	106.2
既存店	99.4	100.8	103.8	102.4	100.9	100.1	98.1	100.6	101.9	96.4	97.9	97.0