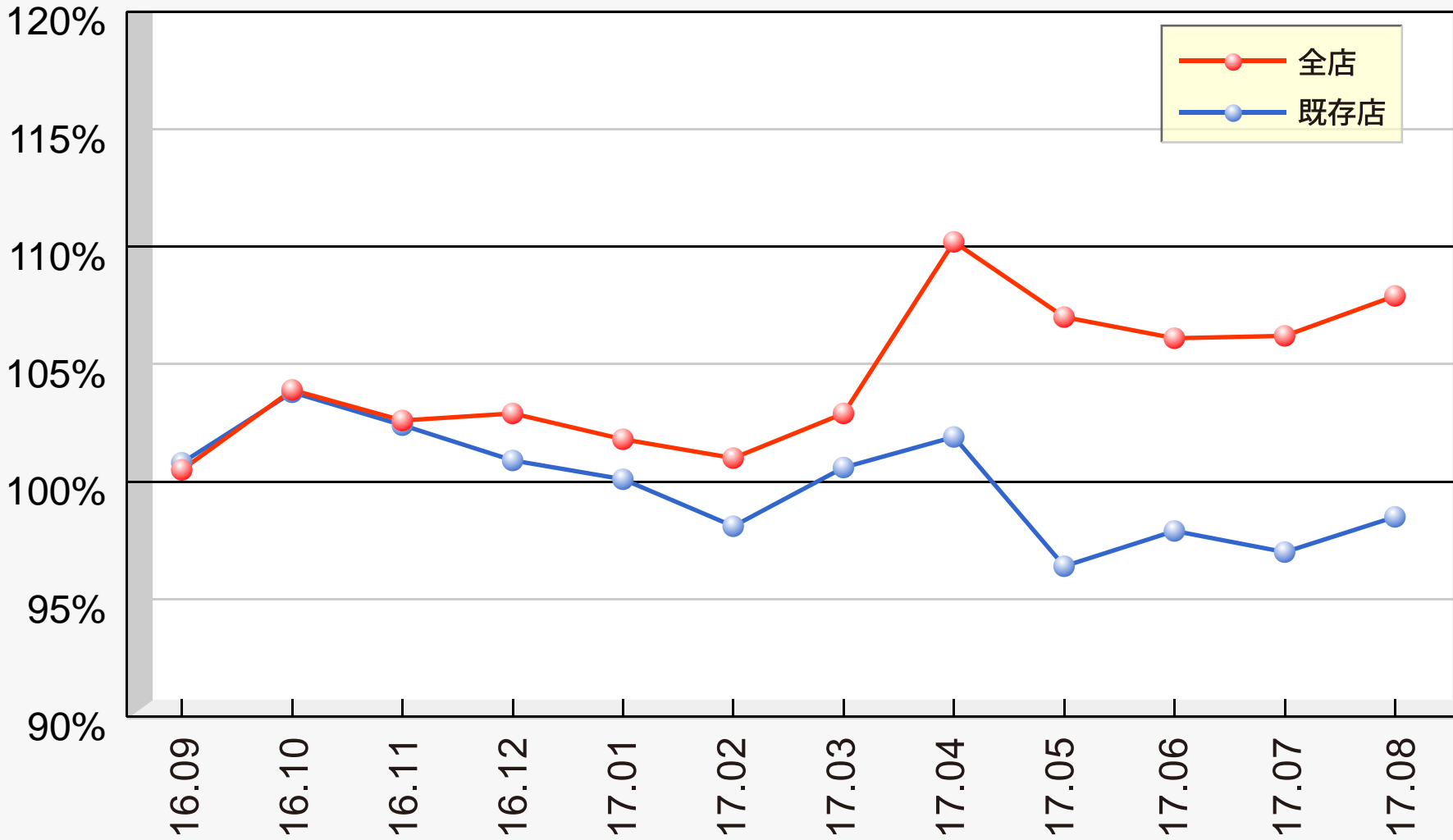


# 月次売上前年比

前年比



	2016年度				2017年度							
	9月	10月	11月	12月	1月	2月	3月	4月	5月	6月	7月	8月
全店	100.5	103.9	102.6	102.9	101.8	101.0	102.9	110.2	107.0	106.1	106.2	107.9
既存店	100.8	103.8	102.4	100.9	100.1	98.1	100.6	101.9	96.4	97.9	97.0	98.5