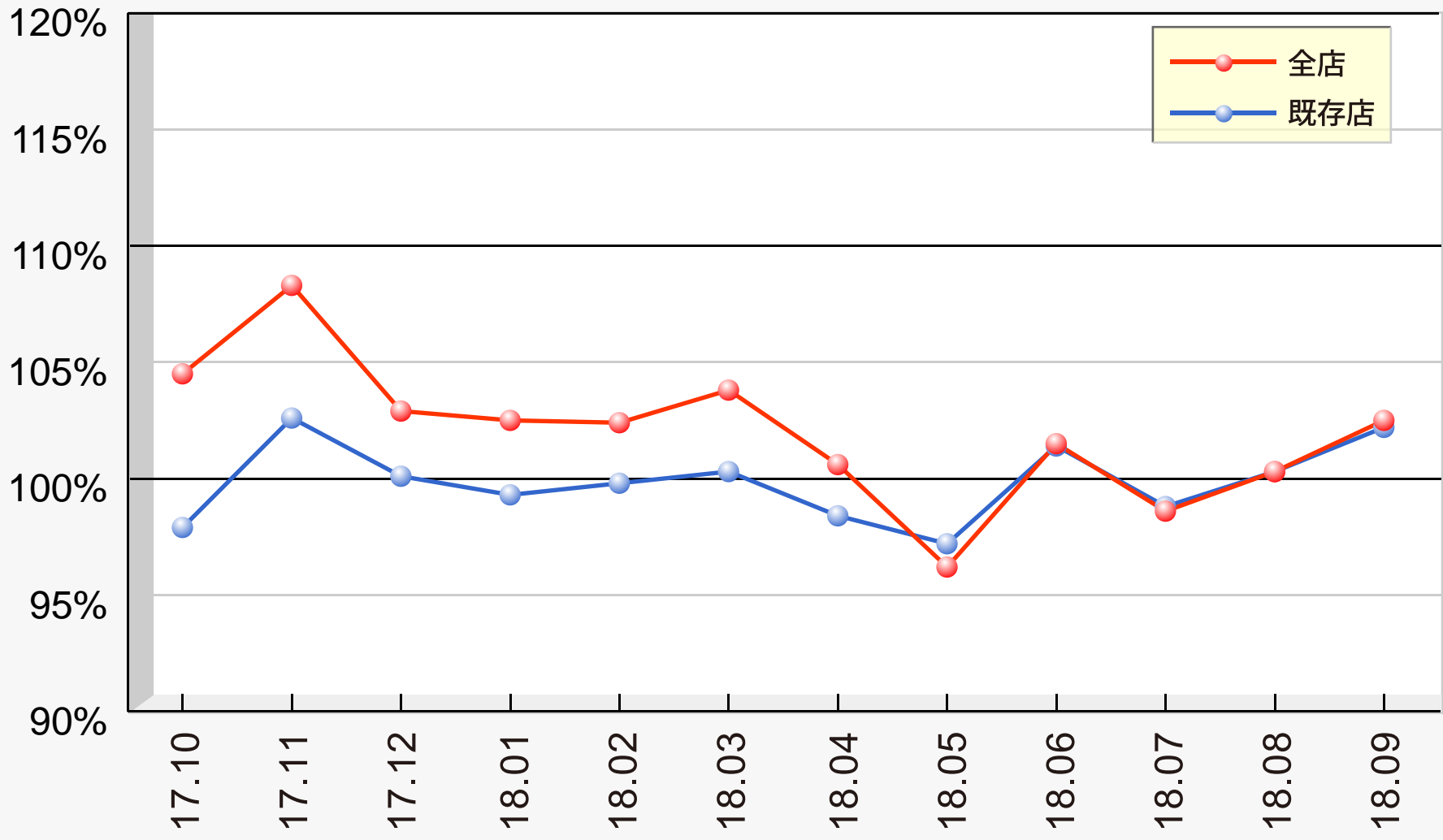


# 月次売上前年比

前年比



	2017年度			2018年度								
	10月	11月	12月	1月	2月	3月	4月	5月	6月	7月	8月	9月
全店	104.5	108.3	102.9	102.5	102.4	103.8	100.6	96.2	101.5	98.6	100.3	102.5
既存店	97.9	102.6	100.1	99.3	99.8	100.3	98.4	97.2	101.4	98.8	100.3	102.2