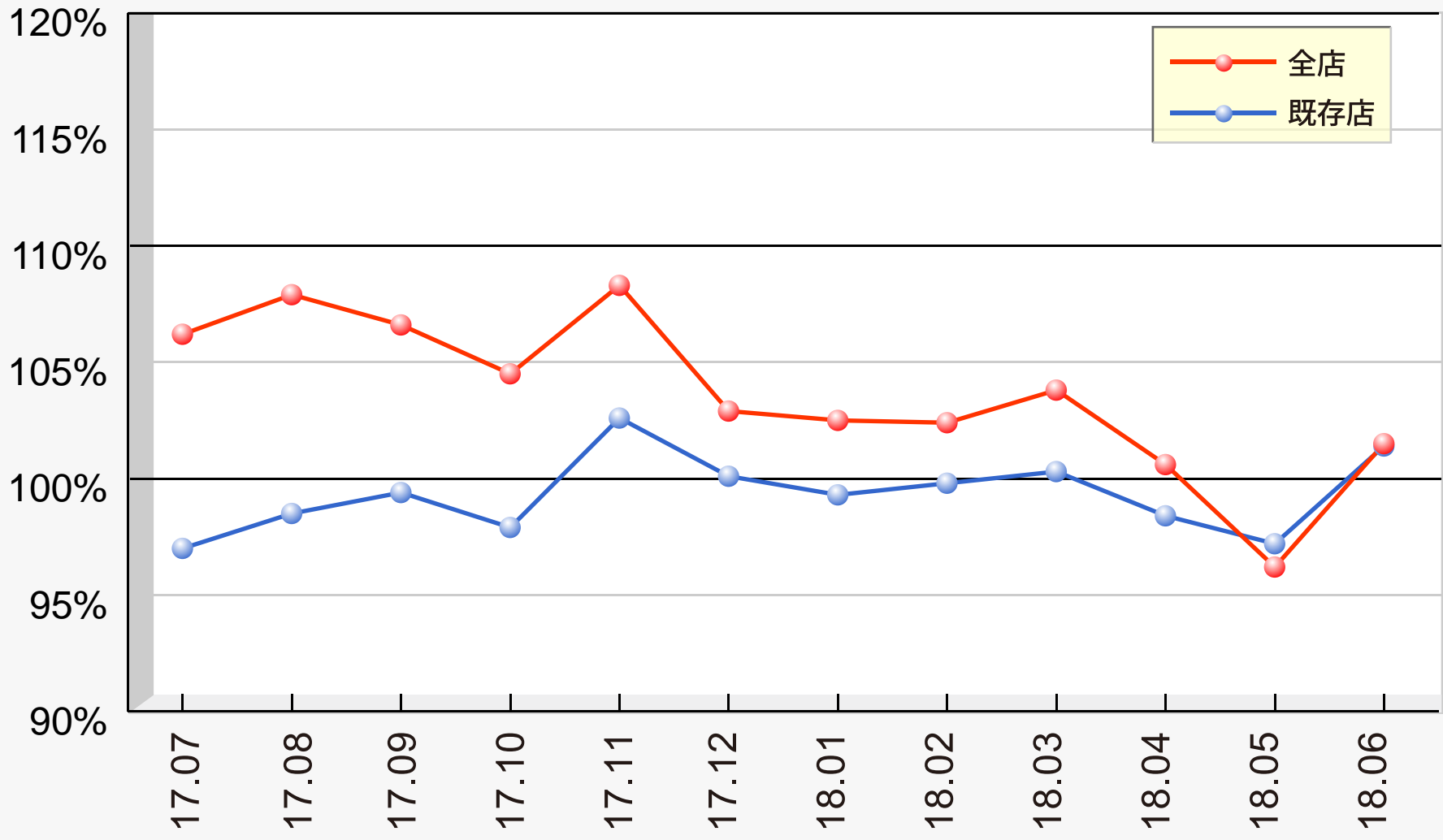


# 月次売上前年比

前年比



	2017年度					2018年度						
	7月	8月	9月	10月	11月	12月	1月	2月	3月	4月	5月	6月
全店	106.2	107.9	106.6	104.5	108.3	102.9	102.5	102.4	103.8	100.6	96.2	101.5
既存店	97.0	98.5	99.4	97.9	102.6	100.1	99.3	99.8	100.3	98.4	97.2	101.4