

2022年3月22日

各位

株式会社イズミ

## ～ 4月1日からイズミグループ全店で順次展開 ～ イズミグループ初！自社製造ブランド『zehi』発売

このまちの味になる。

youmeのDELI

# zehi

株式会社イズミは、イズミグループ初となる自社<sup>※</sup>製造ブランド『zehi』を4月1日から順次展開いたします。

新しい市場のニーズや消費者の多様な価値観に対応していくため、日頃より支持を得ている惣菜の看板商品をリブランディングし、このたび新開発した惣菜・生鮮加工品と共に『zehi』として、イズミグループ全187店舗において順次展開いたします。

『zehi』には、「企画」、「製造」、「販売」の全工程を自社<sup>※</sup>が担うことにより、商品開発者の「地域のお客さまに美味しいと喜んでもらいたい」という想いと情熱が詰まっています。徹底した美味しさの追求のもと、原料を厳選し、研究を重ねた調理方法を採用、HACCPに対応した自社<sup>※</sup>工場で製造した安全・安心な商品をご提供いたします。

また、『zehi』の売上の一部を各地のこども食堂支援のために寄付する取り組みやトレーの素材変更によるCO2削減など、持続可能な社会の実現に貢献してまいります。

「ぜひ」とオススメできるおいしさを。これからの『zehi』にご期待ください。

※イズミグループの株式会社ゆめデリカ含む

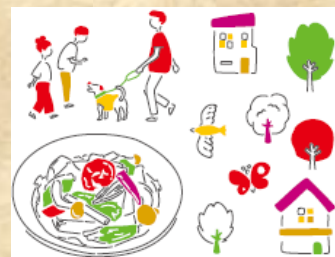
### < 『zehi』概要 >

#### ■ブランドメッセージ

『zehi』は、このまちの台所。地域のお客さまに美味しいと喜んでもらいたくて、じっくりと手間暇かけて、毎日一つひとつ手作りにしています

#### ■コンセプト

- ・自社製造だからこそ出来る、美味しさの追求
- ・お客さまに安心して商品を提供できる安全な製造環境
- ・地域の食材を使った魅力的な商品の提供
- ・サステナブルで健康な食生活の提案



## <『zehi』概要の詳細について>

### ■展開開始

・2022年4月1日(金)から

### ■展開店舗

・イズミグループ全 187 店舗

イズミ	100 店舗	ゆめ마트熊本	24 店舗
ゆめ마트北九州	31 店舗	ユアーズ	25 店舗
デイリー마트	7 店舗		



### ■対象商品数

・20 アイテム (惣菜 14、ベーカリー 2、生鮮加工品 4)

※対象商品数は店舗により異なります。

・今期末には 50 アイテム以上の展開を予定しています。

### ■サステナブルな取り組み

・『zehi』の売上の一部を、「認定NPO法人 全国子ども食堂支援センター むすびえ」に寄付し、各地域の子ども食堂を支援してまいります。



・リサイクルトレーの使用などトレーの素材変更によるプラスチックの使用重量の削減、CO<sub>2</sub> の削減に取り組んでまいります。

## <対象商品の一例>



**zehi** 惣菜コーナー 午前10時から販売  
手詰めいなり寿司  
7 個 380 円  
税込 411 円



**zehi** 惣菜コーナー 午前10時から販売  
店内仕込みのポテトサラダ  
100g 当り 158 円  
税込 171 円



**zehi** 惣菜コーナー 午前10時から販売  
夢次郎のおはぎ  
2 個 240 円  
税込 260 円

(※写真はイメージです)

以上