

2022年9月6日

各位

株式会社イズミ

## 広島県初のゆめモール！「通う・出会う・憩う」地域の生活拠点 10月27日(木)『ゆめモール西条』グランドオープン

株式会社イズミは2022年10月27日(木)、東広島市西条町に『ゆめモール西条』(以下「当モール」)をグランドオープンいたします。

「通う場所」×「出会う場所」×「憩う場所」をキーワードに、地域の生活拠点として、環境にやさしく、快適、便利、健康な暮らしを提供する地域密着型モールを目指します。地域の中心で、多様な日常生活のよりどころとなる場所として、地域の皆さまへ新しい生活をお届けいたします。

当モールは、イズミグループにおいて広島県では53店舗目、東広島市では5店舗目となる予定です。10月27日(木)のオープンでは、「ゆめマート西条」と中国地方初出店を含む22の専門店がオープンいたします。2022年秋以降も段階的に7店舗がオープンし、2023年秋には合計29の専門店がオープンいたします。



## ①「通う場所」：新鮮な生鮮食品やバラエティ豊かな惣菜を揃え“毎日通う楽しみ”を

当社が運営する食品スーパー「ゆめマート西条」において、新鮮な生鮮食品やバラエティ豊かな惣菜、普段の生活に欠かせない日用品を多彩に品揃えし、地域の生活拠点として“毎日通う楽しみ”を提供いたします。

【鮮魚】対面販売コーナーを設け、調理の下ごしらえや料理方法の相談にも親切ていねいに対応いたします。また、曜日によっては阿賀漁港から朝獲れた新鮮な生魚を直送し品揃えいたします。

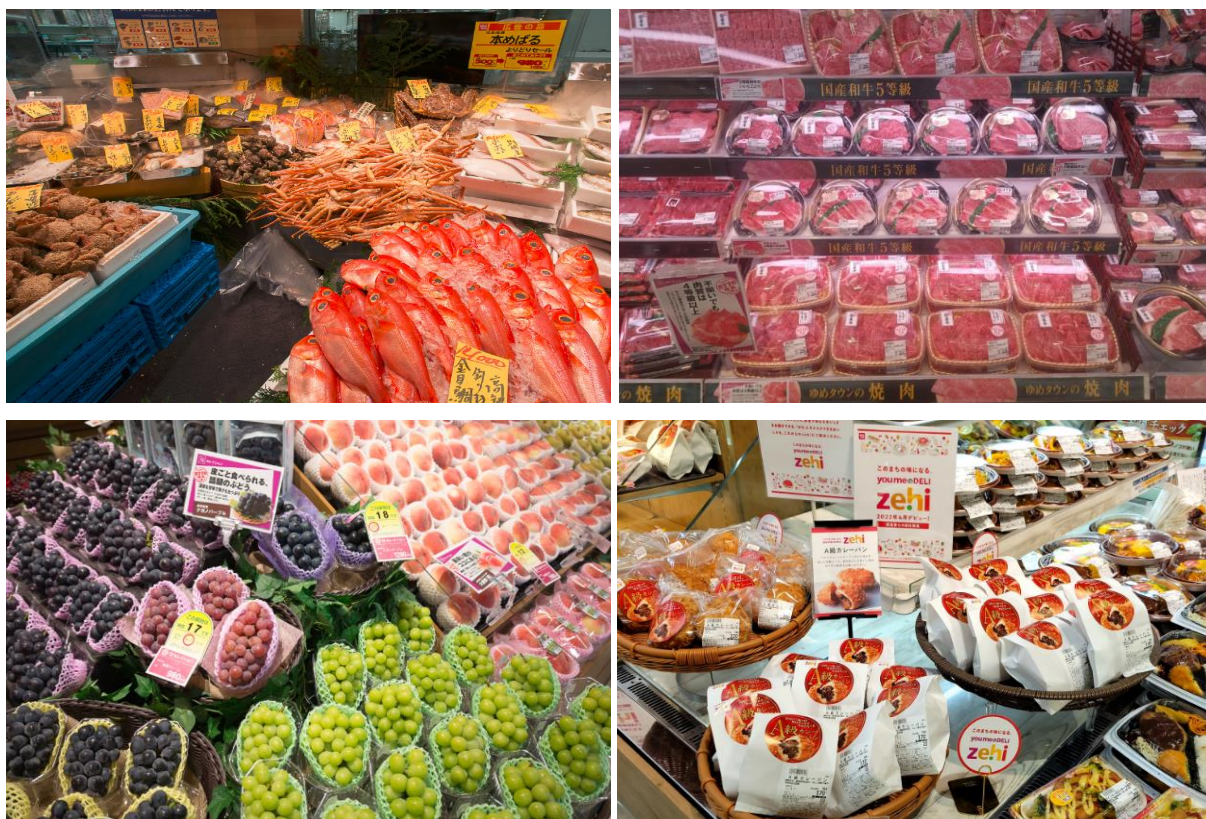
【精肉】5等級の国産和牛や4等級以上の国産牛を中心に、地域No.1の焼肉売場をお楽しみください。ローストビーフやおつまみも展開し、品質・鮮度にこだわった商品をお求めやすい価格で種類豊富に品揃えいたします。

【青果】地元で採れた新鮮で安全な野菜や旬の果物を種類豊富に取り揃えます。果物は味とサイズにこだわり、地域一番の品質と価格を目指します。さらに大容量から個食サイズまで約50種類のカットサラダを常時品揃えし、ご家族で食べる方も、一人暮らしの方も選びやすく楽しい売場を実現いたします。

【惣菜】惣菜は出来立て・作りたての店内調理にこだわりました。午前、午後のご来店ピーク時に出来立てのおいしさをご提供いたします。インスタアベーカー「ゆめのパンやさん」では具がたっぷり入ったA級カレーパンなど毎日焼きたてのパンを豊富に揃えます。

### ◇各売場

(※画像はイメージです)



## ②「出会う場所」：行政や地元生産者の方と連携した地域イベントを開催

『ゆめモール西条』では、オープンモールの開放的な空間を利用して、生産者の方々と一緒に週末に地元マルシェを開催したり、安全で安心なまちづくりを目指して防犯防災セミナーを実施したりと、今までになかった新しい出会いや人と人をつなぐ地元交流の場を提供いたします。また、行政や学校とも連携し、楽しく学べる教育プログラムや地域の皆さまに喜んでいただける地域イベントを開催いたします。（※画像はイメージです）

### ◇職場体験



### ◇地元マルシェ、地産地消フェア



## ③「憩いの場所」：中国地方初出店の専門店登場、ゆったりと寛げる公園も設置

『ゆめモール西条』では、10月27日（木）に中国地方初出店を含む22の専門店がオープンいたします。2022年秋以降も段階的に7店舗がオープンし、2023年秋には合計29の専門店がオープンいたします。また、モールの一角に公園を設置し、太陽光を浴びながら自然の中で体を動かす時間や芝生の上でゆったりと寛いでいただける空間も提供いたします。

### ■中国地方初出店：APINA（アミューズメント）

アミューズメント施設では最新のゲーム、人気のエンターテイメント機器を多彩に取り揃え、幅広い年齢層のお客様にお楽しみいただいています。人気のキャラクターやゲーム機器など、お客様とのコミュニケーションから得られるユーザー動向や話題を、施設運営へ積極的に反映させています。

リフレッシュスポットとして人気の高いバッティングセンター、ボウリングの施設も備え、幅広いお客さまに、充実した楽しい時間をご提供できるよう、新しい試みを重ねています。



## ■中国地方初出店：ドットエスティ（衣料雑貨）

「ドットエスティ」は、「Play fashion!」をミッションに掲げる株式会社アダストリアが運営するアダストリアグループ公式WEBストア.st（ドットエスティ）のOMO型店舗です。

「ドットエスティ」は、お客さまとスタッフのつながりを重視した「staff board」やWEBストアのリアルな売れ筋が反映される「トレンドランキング」、アダストリアの様々なブランドのおすすめ商品をチェックできる「ブランドリコメンド」、スタッフに1対1でスタイリング相談が可能な「パーソナルスタイリング」など、WEBストア.st（ドットエスティ）の世界観とリアル店舗での体験を融合させ、お買い物やファッションをもっとラクに、もっと楽しくするニーズを満たす専門店です。（※画像はイメージです）



## ■東広島初出店：すし遊館あさひ（回転寿司）

すし遊館の新ブランド「すし遊館あさひ」がレクトに続き、ゆめモール西条にオープンいたします。すし遊館は回転寿司でありながら、ネタは市場から魚介を仕入れお店でさばき、シャリはお店で炊き、手握りでお寿司を握っている本格派の回転寿司です。店名「あさひ」の由来は、すし遊館全店で使用する「肥料や農薬、除草剤を一切使用しない木村式自然栽培で育てた岡山県産「朝日米」」から頂戴しました。皆さまのお越しをお待ちしております。

（※画像はイメージです）



## ■東広島初出店：#ワークマン女子（ワークショップ） ※2023年春オープン予定

「#ワークマン女子」とは、株式会社ワークマンが展開する、女性層をメインターゲットにしたコンセプトストアです。「カコクな365日（にちじょう）を、ステキに変える。」をコンセプトに、これまで職人の過酷な環境を支えてきた機能で、女性の365日（にちじょう）に寄り添い、応援していきたいと考えています。アウトドア・スポーツ・レイン用の機能性ウェアを扱い、女性向けの商品だけでなく、男女兼用や男性向けの商品も品揃えいたします。店内には、“映え”スポットとしてフォトスポットを設置し、ショッピング以外にも楽しんでいただける環境を提供いたします。（※画像はイメージです）



### 【ゆめモール西条の概要】

- |          |  |
|----------|--|
| 1. 施設名称  | 『ゆめモール西条』  |
| 2. 所在地   | 広島県東広島市西条町助実1189番ほか  |
| 3. 開店予定  | 2022年 10月 27日  |
| 4. 敷地面積  | 約 96,700㎡  |
| 5. 延床面積  | 約 33,900㎡  |
| 6. 店舗面積  | 約 29,300㎡  |
| 7. 駐車台数  | 約 1,480台   |
| 8. 駐輪場台数 | 約 300台   |
| 9. 建物構造  | 鉄骨造平屋建（一部多層階あり）  |
| 10. 営業時間 | 7：00 ～ 23：00<br>※専門店により営業時間が異なります。<br>※ゆめマート西条の営業時間は、9時 ～ 22時です。 |
| 11. 店舗数  | 30店舗（「ゆめマート西条」含む）  |
| 12. 総投資  | 約 43億円   |
| 13. 建設会社 | 前田建設工業株式会社   |

## 【専門店一覧】

	業種	店名	中国地方初	東広島初	オープン時期
1	家電	ケーズデンキ		○	2022年秋
2	リサイクル	スーパーセカンドストリート		○	
3	衣料雑貨	ドットエスティ	○	○	
4	靴	ABCマート			
5	雑貨	ハンブティーダンブティー		○	
6	メガネ	Zoff		○	
7	均一雑貨	ダイソー			
8	カフェ	スターバックス			
9	カフェ	コメダ珈琲店			
10	回転寿司	すし遊館あさひ		○	
11	焼肉丼と純豆腐	炭火のくいしんぼう		○	
12	うどん	どんどん		○	
13	ラーメン	一風堂		○	
14	アミューズ	APINA	○	○	
15	写真館	ココロフル		○	
16	ホットヨガ	LAVA		○	
17	クリーニング コインランドリー	ぴかぴかランドリー		○	
18	リラクゼーション	Kamitsure〈カミツレ〉			
19	美容院	フレーム			
20	理容室	Hi-Sai			
21	保険	ほけんの110番		○	
22	ATM	広島銀行ATM			
23	ホームセンター	ホームセンター コーナン・コーナンPRO		○	2022年冬
24	ワークショップ	#ワークマン女子		○	2023年春
25	カー用品	イエローハット			
26	住宅展示場	アイパーク東広島		○	
27	クリニック	オールファーマシータウン×占部産婦人科			
28	ラーメン	麺場 田所商店		○	2023年秋
29	フィットネス	ホリデイスポーツクラブ		○	