

2023年7月18日

各位

株式会社イズミ

～地域の MIRAI が生まれる交流拠点～
『ゆめタウン飯塚』
7月29日(土) 朝9時 グランドオープン

株式会社イズミは、2023年7月29日(土)、福岡県飯塚市に新たな商業施設『ゆめタウン飯塚』(以下「当施設」)をグランドオープンいたします。

当施設は、穂波川に接する自然豊かな場所で、JR 飯塚駅から徒歩5分という駅前に位置し、主要幹線道路が交差する車でのアクセスにも恵まれ、筑豊エリアを含めた広域からの集客も期待できる立地です。

この度、「待ち遠しい MIRAI を創ろう」をコンセプトに、地域の方々が集い、交流する開放的で明るい吹き抜けをはじめ、各フロアの特徴に合わせたユニバーサルデザインを導入。その他にも、飯塚市初のシネマコンプレックスや最新のデジタル技術を取り入れた次世代型テーマパークを導入し、新たな出会いと体験、地域の MIRAI が生まれる交流拠点を目指してまいります。



【当施設の特徴】

◇最新のエンターテインメントを体感！飯塚市初のシネコンや次世代型テーマパークが誕生 いまを彩るファッションや話題の雑貨店など 100 の専門店が勢ぞろい！

飯塚市初のシネマコンプレックスや最新のデジタル技術を駆使した次世代型テーマパーク「リトルプラネット」が誕生。また、人気のファッションや話題の雑貨店など日々の生活を彩る 100 の専門店を出店いたします。

◇“筑豊最大級”の「食」のゾーンを体感！“飯塚の食”をもっと豊かに

1F 食物販ゾーン、2F レストラン・フードコートゾーン「IITOKI Delish！」

1F 食物販ゾーンでは、話題のカフェや地元の名店を導入。2F「IITOKI Delish！」は、レストラン約 400 席とフードコート約 600 席、合わせて約 1,000 席をご用意し、“筑豊最大級”の「食」のゾーンが誕生いたします。

◇【直営】“飯塚最大”の食品売場！地域の暮らしに寄りそう新しい「食」の価値を提供

キッズゾーンの充実、衣料品ブランド「SHUCA」、美と健康づくりをサポート

地場商品や鮮度、品質にこだわった“飯塚最大”の食品売場を展開するとともに、3 世代が楽しく集うキッズゾーンや衣料品ブランド「SHUCA」、日々の美と健康づくりをサポートする商品・サービスを充実させます。

◇快適さ、居心地のよさを体感！2F に回遊性抜群のサーキットモールが誕生

各フロアの特徴に合わせたユニバーサルデザインを導入

市道上空を売場に、2F フロアに回遊性抜群のサーキットモールが誕生。また、休憩スペースやイベントスペースとして快適に過ごしていただける開放的な吹き抜け、各フロアやゾーンの特性に合わせたトイレ環境を整えました。

◇持続可能な社会の実現に向けて、SDGs の取り組み、DX 推進

ゆめタウン初！使用電力の 100% を再生可能エネルギーで賄う店舗です。店内にリサイクルステーションを設置。また、ネットスーパー「ゆめデリバリー」やスマホ POS「ピピットセルフ」を導入し、より便利で快適なショッピング環境をご提供します。

最新のエンターテインメントを体感！飯塚市初のシネコンやテーマパーク誕生

いまを彩るファッションや話題の雑貨店など 100 の専門店が勢ぞろい！

【シネマサンシャイン（3F 映画館）】全 9 スクリーンのシネコン誕生！ *福岡初出店

・全 9 スクリーン（1,247 席）のシネコンが誕生します。シネマ 1 には九州で 3 番目となる IMAX® レーザーを導入。こちらのシアターは、革新的な 4K レーザー映像システムを採用し、より鮮や

かで明るく、深みあるコントラストの超高解像度映像を実現。音響面ではすべての座席に理想的な音環境を創り出し、圧倒的な臨場感で包み込みます。

- ・シネマ2のBESTIAシアターは、シネマサンシャインが独自に開発したこだわりの上映フォーマットです。最新鋭の4Kレーザープロジェクションシステムと、音響はDolby Atmosを導入。リアルで鮮明な映像と3Dサウンド、まるで映画の中に入ったような感覚をお楽しみいただけます。



IMAX® is a registered trademark of IMAX Corporation

【リトルプラネット（3F アミューズメント）】“未来のアソビ”を体感！ ＊飯塚初出店

- ・リトルプラネットは、砂遊びや紙相撲などの“昔からある遊び”に最新デジタル技術が融合したアトラクションを通じて、子どもたちの想像力や探求心を刺激する、屋内型のテーマパークです。今回オープンする『ゆめタウン飯塚』のパークは、約70坪というコンパクトなサイズながら、「SAND PARTY!/AR砂遊び」や「SKETCH RACING/お絵かき3Dレーシング」など計11種（常設は計8種）のアトラクションを展開します。さらに、2023年誕生の新アトラクション「DARUMA INFINITY/無限だるま落とし」、 「BLOCK PARTY!/みらいのARブロック遊び」が、全国で2か所目、九州エリアでは初めて登場します。福岡県内の常設パークとしては、2020年に惜しまれつつ閉店した「リトルプラネット マリノアシティ福岡」から約3年ぶりの再出店となります。なお、「ゆめタウン」への出店は今回が初めてとなります。

プロジェクションマッピングを駆使した
AR砂遊び「SAND PARTY!」



【九州初】だるまを崩さずに打ち飛ばそう！
無限だるま落とし「DARUMA INFINITY」



※画像は全てイメージです。

【グローバルワーク Smile Seed Store (2F 衣料品)】究極のベーシックライン *福岡初出店

- ・年代を問わず、身近な地域とのつながりや日常の大切さを感じたいという、暮らしの需要に応えるべく、これまでニューファミリー層のオンシーンを中心に商品展開してきたグローバルワークが、デイリーニーズに特化したファッションを提案する今年3月にオープンした新業態です。商品カテゴリーはWOMEN、MEN、KIDSを中心にインナーウェアやルームウェアも取り揃え、ベーシックでシンプルなデザインのアイテムを拡充させた、日常に寄り添ったラインナップです。



【ラコレ (2F 衣料品・生活雑貨)】ライフスタイルブランド *飯塚初出店

- ・いつもの生活が楽しくなるよという意味での「楽(らく)」と、毎日が素晴らしいという禅の言葉「日々是好日(にちにちこれこうじつ)」から、LAKOLE(ラコレ)というブランド名は生まれました。「あたりまえを、素敵に。」をコンセプトに、生活雑貨、ウィメンズアパレル、メンズアパレルを展開するライフスタイルブランドです。衣服、生活雑貨など、あたりまえとなっている日用品だからこそ、もっと手軽に、もっと素敵に、ちょっと先をいくシンプルライフをご提案します。



【Life Clip (TAMAOKI) (2F 文具・生活雑貨)】地元の老舗文具専門店の新店舗！

- ・飯塚で120年以上にわたって愛され続ける老舗文具専門店「たまおき」の新店舗です。文房具を中心に、雑貨、工作玩具など幅広くカバーしつつ特に女性やファミリー向けのアイテムを充実させます。注目は韓国文具のラインナップ、本店でも扱っていない約10メーカー(ブランド)が登場予定です。普段からたまおきをご利用されている方にも新しい出会いをお届けします。

【井筒屋 飯塚ショップ (1F 百貨店)】ゆめタウンに移転オープン！

- ・もっと便利に、もっと身近に、お気軽に立ち寄っていただける井筒屋のサテライトショップです。食品・生活雑貨・ファッション・ギフトを中心とした品揃えで、地域の皆さまの生活に役立つショップを目指します。



※画像は全てイメージです。

“筑豊最大級”の「食」のゾーンを体感！“飯塚の食”をもっと豊かに、
1F 食物販ゾーン、2F レストラン・フードコートゾーン「IITOKI Delish！」

<1F 食物販ゾーン>

- ・1F 食物販ゾーンでは、話題のカフェや地元の名店など 17 の専門店を展開いたします。



【スターバックスコーヒー（1F カフェ）】 *飯塚初出店

- ・アメリカ、シアトル生まれのスペシャルティコーヒーストアが飯塚市に初出店します。高品質のアラビア種コーヒー豆から抽出したエスプレッソドリンクやペストリー、サンドイッチをお楽しみいただけます。



【Maison de mico（1F 洋菓子）】 地元の魅力を再発見！

- ・飯塚市にある人気の洋菓子店が、ゆめタウン飯塚に登場いたします。看板商品のショートケーキは、福岡県産の小麦に朝倉の卵を使った軽い食感の生地と九州産の牛乳を使った甘すぎないクリーム、全国各地から厳選した旬な果物を使用しています。ゆめタウン飯塚は洋菓子に特化したラインナップで展開いたします。



<2F レストラン・フードコートゾーン「IITOKI Delish！」>

- ・ レストラン・フードコートゾーン「IITOKI Delish！」には、イイトキ=良いトキ（時間）を過ごしていただきたい、美味しく食べる時間 = 有意義な時間を過ごしていただきたいという想いが込められています。



- ・ 「IITOKI Delish！」は、レストランとフードコートを隣接させ、“筑豊最大級”の「食」のゾーンを実現。緑や木目を基調としたナチュラルな空間に、レストラン約400席・フードコート約600席の合計1,000席をご用意します。和食やステーキ、中華、麺類、ファーストフード、カフェなど、レストラン7店舗、フードコート8店舗を出店いたします。
- ・ フードコートでは、小さなお子さま連れでも安心してご利用いただける小上がり席やベビーカーにお子さまを乗せたままお食事ができる赤ちゃん同伴席を設け、調乳機も導入しました。また、一人さまでも気軽にご利用いただけるカウンター席をご用意。無料コンセントやUSBも設置しており、多様なニーズのお客さまに楽しんでいただける空間をご提供します。



【びっくりドンキー（2F レストラン）】 *飯塚初出店

- ・ 1968年に誕生したハンバーグレストランです。オリジナルの木製ディッシュとお箸で食べる独自スタイルのお店です。ハンバーグはびっくりドンキー独自の厳格な安全基準のもと、自然に近い環境で育てたビーフとポークの合挽き肉を使用しています。ゆめタウンへの出店は今回が初めてとなります。



【辛麺屋 樹本（2F レストラン）】

- ・ 宮崎名物として人気が高まっている辛麺は、ニンニクとニラと唐辛子がたっぷり入ったメニューで女性のファンも増えています。その発祥の店である「辛麺屋 樹元」。「辛いけど、旨い」をコンセプトに、幅広い年齢層に好まれる味となっています。また同じ宮崎発祥のチキン南蛮もご提供します。

【井手カツ丼（2Fフードコート）】 ＊飯塚初出店

- ・創業当時の井ダレ（返し）は60年の長きにわたって引き継がれ、現代の人に合うように少しずつ改良を重ねた究極の出汁を使用しています。スパイスの効いた黒豚カツ、甘めの秘伝タレとたっぷりのトロトロな卵が織りなす絶品「至福のカツ丼」をぜひご賞味ください。



【ペッパーランチ（2Fフードコート）】 ＊飯塚初出店

- ・ペッパーランチ最大の特徴は、なんとといっても約300℃に加熱された鉄皿でお客さま自身が豪快にステーキ肉を焼き上げるスタイルです。美味しさはもちろん、目の前でジュージューと音を立てながらステーキが焼き上がる興奮と感動をぜひ体験してみてください。



※画像は全てイメージです。

＜直営ゾーン＞

“飯塚最大”の食品売場！地域の暮らしに寄りそう新しい「食」の価値を提供
キッズゾーンの充実、衣料品ブランド「SHUCA」、美と健康づくりをサポート

■ “飯塚最大”の食品売場！地域の暮らしに寄りそう新しい「食」の価値を提供



- ・当社が運営する食品館では、新鮮な生鮮食品やバラエティ豊かな惣菜、普段の生活に欠かせない日用品を多彩に品揃えし、地域に寄りそった新しい「食」の価値をご提供します。
- ・鮮魚売場では、飯塚で養殖した生サーモンを小売りで初めて取り扱うなど、旬の魚介を抜群の鮮度でご用意します。対面販売コーナーを設け、調理の下ごしらえや料理方法の相談にも丁寧に対応します。精肉売場では、5等級の国産黒毛和牛をはじめ鶏肉・豚肉も「国産」にこだわります。即食のおつまみやローストビーフなども品揃えし、品質にこだわった商品を種類豊富にお求めやすい価格でご提供します。また、青果売場の地場野菜コーナーでは、地元で採れた新鮮な野菜を毎日お届けします。

- ・店内調理にこだわった惣菜売場では、午前・午後のご来店ピーク時に出来立てのおいしさをご提供します。自社製造ブランド「zehi」を強化し、福岡の郷土料理「かしわめし」を筑豊エリア最大級の規模で展開します。また、インスタアベーカリー「ゆめのパンやさん」では毎日焼きたてのパンを豊富に揃えます。
- ・きれいなコーヒーとして地元で愛されている「オアシスコーヒー」、若い世代に人気の梅酒や台湾食材など、この他にも話題の商品を多彩に品揃えします。また、子育てや仕事で忙しい共働き世帯やシニア層の“時短で便利”なニーズに対応し、冷凍食品コーナーを拡大。日常使いから有名店の本格的な味、世界各国のトレンドの味まで種類豊富にご用意します。



■3世代が楽しく集うキッズゾーンの充実、衣料品ブランド「SHUCA」の展開

- ・“飯塚の MIRAI を創ろう”という想いのもと、2F にキッズゾーンを設け、キッズ関連商材や子どもの遊び場を集合させました。子どもの遊び場には、デジタルタッチ遊具を設置いたします。チームラボの新作「小人の住まうキャンバス」を日本初導入します。マタニティ・ベビー用品から小学校卒業まで衣料品や雑貨など豊富な品揃えとサービスで、地域の子育てをサポートいたします。カラーバリエーションが豊富なランドセル、体操服や校内履きなどの学童用品も幅広く品揃えします。
- ・ちょっと背伸びをしたい女の子のためのティーンズブランド「repipi armario (レピピアルマリオ)」を飯塚初の導入。トレンドを反映したアイテムとベーシックなアイテムをミックスして、ティーンズにも使いやすいスタイルを提案いたします。
- ・イズミとアダストリアが協業し、昨年9月に誕生したブランド「SHUCA」を展開。“思うままにわたしらしく”をコンセプトに、ターゲットは30代～40代の女性。ワンストップで揃うメリットを活かした気楽に気軽に簡単に選べる服をラインナップし、シンプルカジュアルスタイルをベースに、自然体で飾らない女性に、清潔感のある着こなしをご提案します。



※画像は全てイメージです。

■地域の生活拠点として、「美」と「健康づくり」をサポート

- ・ “健康宣言都市” 飯塚をサポートし、地域の健康寿命を伸ばしていくため、スポーツ関連商材の品揃えを充実させます。当社が運営する「スポーツレット」では、人気スポーツブランド「プーマショップ」を新設し、紳士・婦人のスポーツウェアからバッグ・帽子まで幅広く展開します。また、スニーカーショップ「GEAR」では、話題のブランドから高機能なスニーカーまで種類豊富に取り扱います。
- ・ 1F 食品館横には、「美」と「健康」をテーマに、化粧品やコスメショップ「ア・フルール」、薬品・健康食品などを1カ所に集約した「ヘルス&ビューティーゾーン」を設置し、快適な日常生活をご提供します。最新トレンドコスメからスキンケアまで種類豊富に取り扱うコスメショップ「En Fleur (ア・フルール)」では、「生活の木」をはじめ、女性に人気のオーガニックコスメを揃えました。また、サプリメントなどの健康食品コーナーやオーラル関連コーナーを充実させてお客さまの多様なニーズに対応してまいります。



快適さ、居心地のよさを体感！2Fに回遊性抜群のサーキットモールが誕生 各フロアの特徴に合わせたユニバーサルデザインを導入

■市道を占有し、2Fフロアに回遊性抜群のサーキットモールが誕生

飯塚市をはじめ市民の皆さまの多大なるご理解とご協力により、ロードイン設計による市道上空の占有を実現しました。市道上空を通路ではなく売場にするにより、2階フロアに回遊性抜群のサーキットモールが誕生。幅広い年代のお客さまにゆっくりと楽しんでいただける空間をご提供します。

外観：ゆめタウンの間を“市道”が走る

内観：“市道”の上は売場



※画像は全てイメージです。

■2つの吹き抜け広場「NATURE（ネイチャー）」&「FUTURE（フューチャー）」

- ・食品館側の1階吹き抜けは、日々の憩いの広場「NATURE（ネイチャー）」です。植栽の緑の中で心地よい日だまりを感じさせる空間です。映画館側の2階吹き抜けは、ミライへのゲート、胸躍るワクワクの広場「FUTURE（フューチャー）」です。それぞれ異なるテイストのデザインを施し、休憩スペースやイベントスペースとして快適に過ごしていただける空間をご用意します。

1F 吹き抜け：「NATURE（ネイチャー）」



2F 吹き抜け：「FUTURE（フューチャー）」



■各フロアの特徴に合わせたトイレ環境づくり

- ・各フロアやゾーンの特徴に合わせて、利用頻度や空間活用のしやすさを考慮しました。それぞれの特性に合ったデザインの方向性や機能、サービスなどの充実を図ります。

▶1F・3F：日々の使い勝手に特化したオールマイティなトイレ

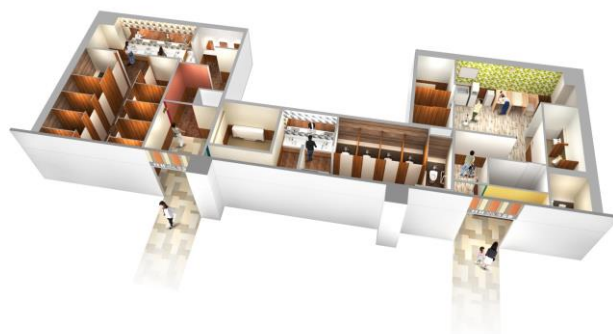
SM、食物販、ウェルネスなど、日常使いが想定されるMDが集積したフロアのため、使いやすさが実感できる、機能特化型のオールマイティなトイレです。

▶2F：女性の利用に特化した居心地の良いトイレ

ビューティーゾーンに位置するため、パウダールームやアメニティ機能を充実させ、ホスピタリティが実感できるつくりになっています。アロマの香りもお届けします。

▶2F：3世代充実の利用を図るファミリートイレ

女性・男性を問わずスムーズにご利用できるキッズトイレを設置しました。授乳室も併設することで使いやすさを実感していただけます。



※画像は全てイメージです。

持続可能な社会の実現に向けて、SDGs の取り組み、DX 推進

■ゆめタウン初！再生可能エネルギー100%使用店舗

- ・当施設は、「ゆめタウン」で初めて、使用電力の100%を再生可能エネルギーで賄う店舗として運営いたします。PPA※1モデル導入により太陽光発電電力を自家消費します。太陽光発電で不足する電力は、九州電力株式会社より再生可能エネルギーを調達いたします。イズミでは、脱炭素社会の実現に向けて、2050年までにCO2排出量ゼロを目指しています。

※1 PPAモデルとは「Power Purchase Agreement（電力販売契約）モデル」の略で、PPA事業者が電力需要家の敷地や屋根等を借り太陽光発電システムを設置し、そこで発電した電力を需要家に販売する事業モデルです。

■地域のリサイクル拠点として、リサイクルステーションを設置

- ・1F サービスカウンター横に、リサイクルステーションを設置いたします。食品トレー等の回収量増加に対応して大型の資源回収ボックスを設置、ペットボトル・アルミ缶の回収機も設置し、アプリと連動したお得なサービスを実施いたします。また、ご家庭で不要になったプチプチ（気泡緩衝材）を店頭で回収し、リサイクルをしてもう一度プチプチに再生させることにより、CO2排出量の削減に取り組みます。



■ペットボトルキャップ製スツールを設置

- ・当施設の近隣小学校でご協力いただき回収したペットボトルのキャップをリサイクルし、スツールを作成しました。こちらのスツールは、リサイクルステーションに設置して、地域の皆さまとともに循環型社会を目指してまいります。

■リサイクル素材でできた「お買い物かご」を導入

- ・ペットボトルのキャップを原料に使用した店内用の「お買い物かご」を導入します。「お買い物かご」1個につき、ペットボトルのキャップ約60個分を使用することで、CO2排出量の削減に取り組んでいます。



※画像は全てイメージです。

■2F にサステナブルストリート設置、SDGs の取り組みに関するパネルを展示

- ・2F にサステナブルストリートを設置し、当社と当社にご協力いただいたメーカーさまの SDGs への取り組みをパネルで展示しています。

■食品ロス削減の取り組み、「フードドライブ」「もぐもぐチャレンジ」

- ・ご家庭で眠っている未利用食品を集めて、専門の団体や地域の福祉施設に寄付することにより、食品を有効活用する「フードドライブ」や、賞味期限・消費期限が迫った商品から購入していただくことで廃棄商品を削減する「もぐもぐチャレンジ」を実施し、地域のお客さまとともに食品ロス削減活動に取り組んでいきます。イズミでは、2030 年までに食品ロス 50%削減（2018 年度比）を目指しています。



■ネットスーパー「ゆめデリバリー」を導入し、多様なライフスタイルに対応

- ・多様なライフスタイルのお客さまに対応するため、ネットスーパー「ゆめデリバリー」を導入いたします。当サービスは、店舗の商品を 24 時間いつでもネット注文（アプリまたはインターネット）可能で、ご自宅までお届けする「デリバリー」、または店舗で受け取る「ピックアップ」のどちらかをお客さまのライフスタイルに合わせてお選びいただけます。ネット注文（アプリまたはインターネット）は 8 月 22 日から、宅配は 8 月 28 日から開始いたします。子育てや介護、お仕事や習い事など、お客さまの多様なライフスタイルに寄り添ったサービスをご提供します。



■便利！早い！レジ待ち時間短縮！「ピピットセルフ」導入

- ・ピピットセルフは、店舗に設置する専用のスマートフォン、またはピピットセルフ専用アプリをダウンロードしたお客さまご自身のスマートフォンを活用してご利用いただくセルフレジシステムのサービスです。売場では、スマートフォンで商品のバーコードを読み取りますので、お買い上げ金額を確認しながらお買い物が可能です。レジ待ち時間の短縮に繋がり、お会計が大変スムーズです。新しいサービスの導入を通じて、お買い物の仕方の多様化やライフスタイルの変化に対応してまいります。



※画像は全てイメージです。

■お客さまに魅力的でお得な情報を毎日発信！デジタルサイネージの活用

- ・52台のデジタルサイネージを導入し、お惣菜の出来立て時間のお知らせや旬の食材を使ったメニュー提案、お買い得情報やSDGsの取り組みなど、地域のお客さまにとって魅力的でお得な情報を毎日発信いたします。

＜地域との共生、健康的なライフスタイル実現への取り組み＞

■飯塚市と連携し、経済学習体験「スチューデント・シティ」を実施

- ・飯塚市は、近畿大学、近畿大学九州短期大学及び九州工業大学の3つの大学を中心に、学園都市を形成し、高度な研究開発や将来を担う人材の育成が行われている中、子どもたちのキャリア教育事業にも力を注いでいます。当施設では、飯塚市と連携して経済学習体験「スチューデント・シティ」を行っています。「スチューデント・シティ」とは本物の街を再現し、小学生が、ものやサービスを「受ける側」と「供給する側」を交互に体験するプログラムです。実際の活動を通して、社会は仕事を通じて支えあい成立していること・経済の仕組み・お金とは何か・仕事とは何かなどを学びます。



■地元の病院と協働して、健康相談会を実施

- ・世界アルツハイマー月間である2023年9月23日に、飯塚記念病院 福岡県認知症医療センターと協働で「認知症を認知しよう IN 飯塚」を2F ゆめホールで実施いたします。当ホールは、期日前投票や講演会など、市民の方々が使用できるスペースとしてもご活用いただけます。

■施設内にウォーキングコースを設置

- ・お客さまの健康的なライフスタイル実現をサポートする取り組みとして、施設内にウォーキングコースを設置しました。福岡県在住の絵本作家、イラストレーターである村上 信理さんのオリジナルアートを階段や売場の壁面に施し、健康促進のためだけでなく歩く空間も楽しんでいただけます。



※画像は全てイメージです。

■屋外に人口芝生公園を設置

- ・敷地内に人口芝生公園を設置しました。自然の中で太陽光や風を感じながら、お一人でも、ご家族やご友人、地域の方と一緒にゆっくりと憩いの時間をお過ごしいただけます。

<専門店一覧>

・当施設では、福岡初出店や飯塚初出店を含む100の専門点を展開いたします。

No	階	業種	テナント名	No	階	業種	テナント名
1	1	和菓子	ひよ子	51	2	靴下・インナー	チュチュアンナ
2	1	和菓子	湖月堂	52	2	時計・宝飾	エトウ時計店
3	1	和菓子	口福堂	53	2	宝飾	LIEGE
4	1	洋菓子	メゾン・ド・ミコ	54	2	アクセサリ	グランジュール
5	1	洋菓子	sweets HEART	55	2	バラエティ雑貨	アクトワン
6	1	製茶	西村園茶舗	56	2	均一雑貨	DAISO
7	1	ベーカリー	ハートブレッドアンティーク	57	2	均一雑貨	Standard Products
8	1	フルーツサンド	THREE	58	2	均一雑貨	THREEPPY
9	1	カフェ	スターバックスコーヒー	59	2	均一雑貨	3COINS+plus
10	1	ファーストフード	ケンタッキーフライドチキン	60	2	玩具	ペリカン
11	1	タピオカ	ティーウェイ	61	2	文具・雑貨	Life Clip (TAMAOKI)
12	1	おむすび	おむすび処 かば田	62	2	書籍	宮脇書店
13	1	塩干	かば田	63	2	携帯グッズ	リンリンワン
14	1	唐揚げ	唐十	64	2	携帯修理	スマートクール
15	1	輸入食品	カルディコーヒーファーム	65	2	眼鏡	パリミキ
16	1	食物販	こととや	66	2	眼鏡	Zoff
17	1	食物販	わくわく広場	67	2	コンタクト	中央コンタクト
18	1	キッチン雑貨	SAN-B	68	2	携帯	ソフトバンク・ワイモバイル
19	1	生花	魁華	69	2	携帯	au Style
20	1	コスメ	まるまんフィオーレ	70	2	駄菓子	ちゃりんこ
21	1	百貨店	井筒屋	71	2	ハンバーグレストラン	びっくりドンキー
22	1	靴	ボンフカヤ	72	2	麺・定食	辛麺屋栞元
23	1	鞆	ドウサックス	73	2	ラーメン	一風堂
24	1	眼鏡	メガネのヨネザワ	74	2	和食	庄屋
25	1	宝くじ	宝くじ チャンスセンター	75	2	うどん	能古うどん
26	1	調剤薬局	I&H飯塚薬局	76	2	ステーキ	ペッパーランチ
27	1	保険	ゆめあんしんプラザ	77	2	中華	大阪王将
28	1	ATM	福岡銀行	78	2	天ぷら	雷屋
29	1	ATM	西日本シティ銀行	79	2	とんかつ	井手カツ丼
30	1	ATM	飯塚信用金庫	80	2	どんぶり	魚屋のごはん
31	1	ATM	セブン銀行	81	2	イタリアン	パスタピザ
32	2	レディス	アベニュー	82	2	ファーストフード	マクドナルド
33	2	レディス	ハニーズ	83	2	ドーナツ	ミスタードーナツ
34	2	レディス	アビアント	84	2	クレープ	ボンズクレープ
35	2	レディス	グレディブリリアン	85	2	アイス	サーティワンアイスクリーム
36	2	レディス	SM2(サマンサ モスモス)	86	2	ペット	COO&RIKU
37	2	レディス	ブージュールド	87	2	ヘアカラー	クイックカラーQ
38	2	レディス	ペイトブルームガーデン	88	2	お直し	洋服のお直しステップ
39	2	ファミリー	グローバルワークSmile Seed Store	89	2	買取専門店	ジュエルカフェ
40	2	ファミリー	GU	90	2	保険	保険ひろば
41	2	ファミリー	coca	91	2	写真館	カメラのキタムラ・スタジオマリオ
42	2	ファミリー	ラコレ	92	2	エステ	SALON elf
43	2	ファミリー	マックハウス	93	2	ホットヨガ	ホットヨガスタジオ LAVA
44	2	ミセス	T'sコレクション	94	2	そろばん教室	そろばん教室88くん
45	2	ミセス	M2	95	2	ダンス教室	パパイヤ式ダンスアカデミー
46	2	スーツ	スーツセレクト	96	2	歯科	飯塚みらい歯科
47	2	呉服	呉服のもろふじ	97	2	眼科	はた眼科
48	2	服飾雑貨	ボルカドット	98	3	シネマ	シネマサンシャイン
49	2	帽子・生活雑貨	CHELSEA New York	99	3	アミューズ	リトルプラネット
50	2	靴	ABCマート	100	3	アミューズ	GiGO

<フロアマップ>

【1Fフロア】



【2Fフロア】



【3Fフロア】



<施設概要>

1. 店 名 ゆめタウン飯塚
2. 支配人 木本 幸伸 (きもと ゆきのぶ)
3. 所在地 〒820-0017 福岡県飯塚市菰田西三丁目6番1号
4. 電話番号 0948-30-1200
5. 開 業 日 2023年 7月 29日 (土) グランドオープン
6. 営業時間 2023年 7月 29日 (土) ~ 7月 31日 (月)
1階直営売場 9 : 00 ~ 21 : 00
2階直営売場 9 : 00 ~ 21 : 00
専門店 (一部専門店を除く) 9 : 00 ~ 21 : 00
フードコート (※ラストオーダー20 : 30) 10 : 00 ~ 21 : 00
レストラン街 (※ラストオーダー20 : 30) 11 : 00 ~ 21 : 00
映画館 (※上映スケジュールに準じます) 9 : 00 ~ 22 : 00
2023年 8月 1日 (火) から
1階直営売場 9 : 00 ~ 21 : 00
2階直営売場 10 : 00 ~ 21 : 00
専門店 (一部専門店を除く) 10 : 00 ~ 21 : 00
フードコート (※ラストオーダー20 : 30) 10 : 00 ~ 21 : 00
レストラン街 (※ラストオーダー20 : 30) 11 : 00 ~ 21 : 00
映画館 (※上映スケジュールに準じます) 9 : 00 ~ 22 : 00
7. 専門店数 100店舗 ※2023年7月29日時点
8. 従業員数 約 1,500名
9. 敷地面積 約 55,200㎡
10. 延べ面積 約 88,500㎡
11. 店舗面積 約 30,500㎡
12. 建物構造 鉄骨造 地上3階
13. 駐車台数 約 2,200台 (平面 約850台 / 立体駐車場 約1,350台)
14. 建設会社 鹿島建設株式会社